



ICΔALMAΔ

MACUL 3401

**INVERTIMOS HOY
PENSANDO EN EL MAÑANA**



UNA INVERSIÓN CON PROYECCIÓN

EDIFICIO EXCLUSIVO CON GRANDES CONEXIONES

ÁREAS VERDES



GRAN RECEPCIÓN

CON PORTERÍA EN SUS ACCESOS.





MAYOR PROYECCIÓN

Debido a su gran calidad en detalles, este proyecto es una gran opción para tu futuro arrendatario.

LIVING



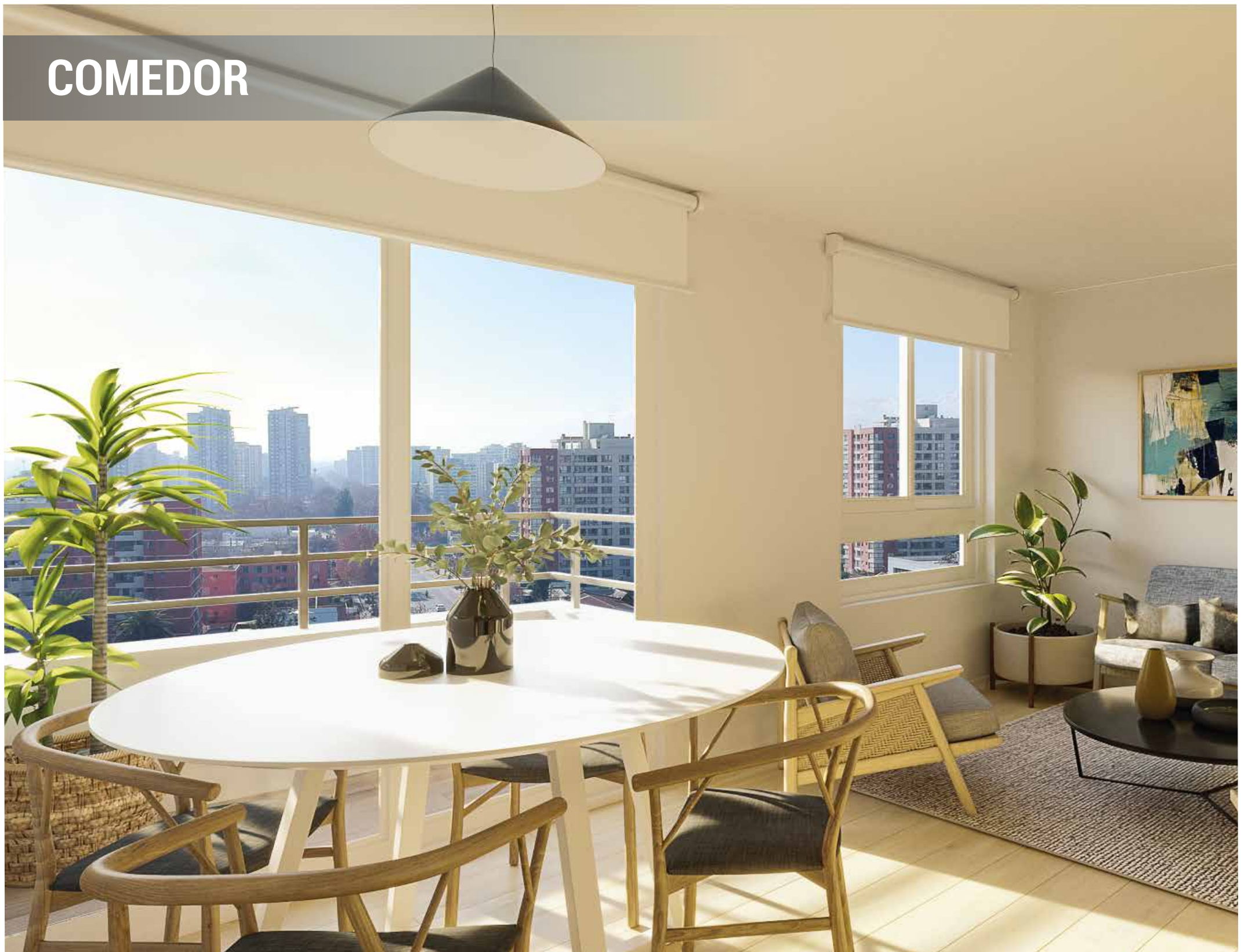
Espacios acogedores con terminaciones de primer nivel.
Piso de pvc, ventanas termopanel.

COMEDOR



Gran espacio funcional con terminaciones de alto estándar.

COMEDOR



COCINA

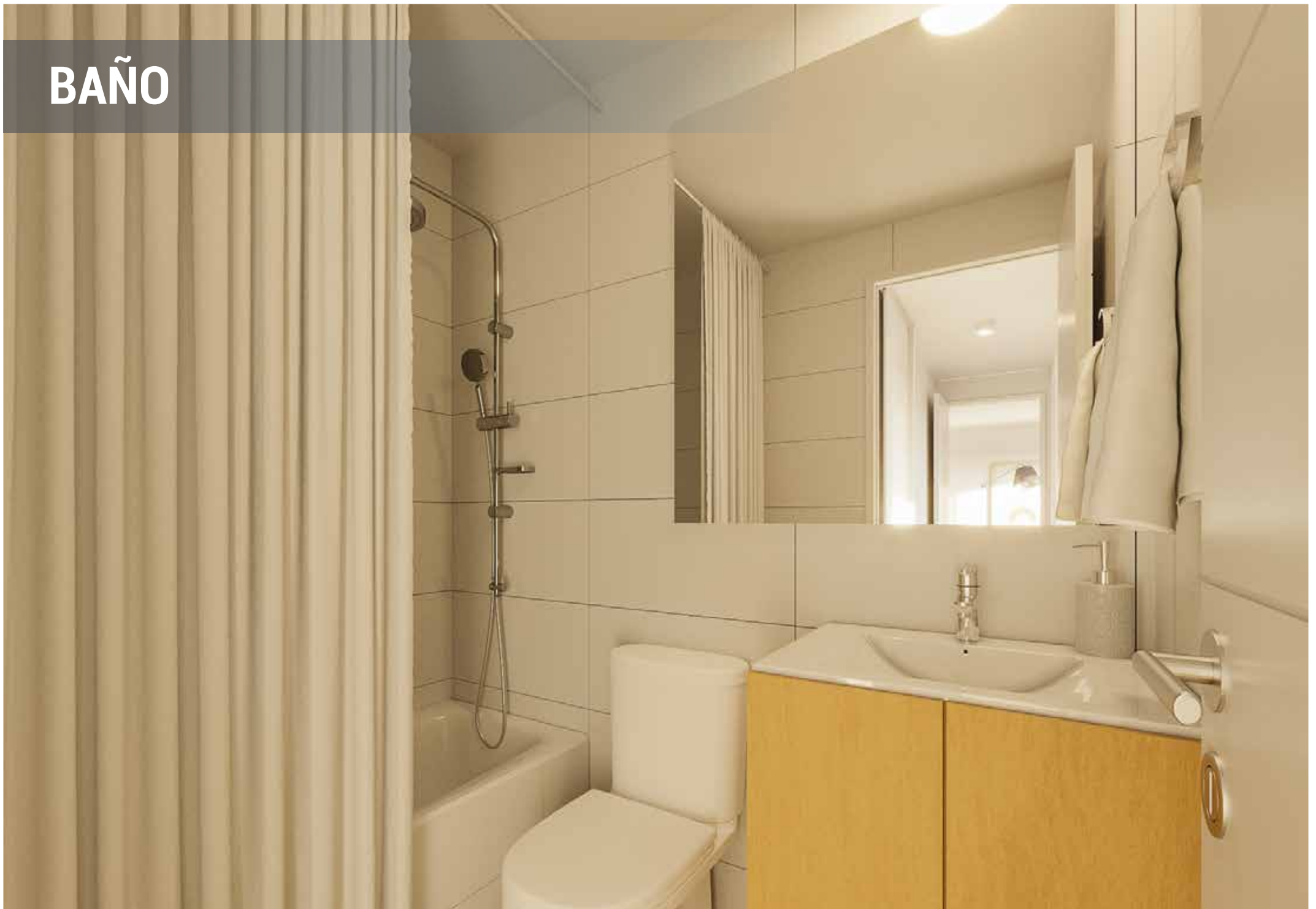


Espacio funcional con terminaciones de alto estándar.
Cocina equipada con horno eléctrico, encimera y campana, cubierta de granito.

COCINA



BAÑO



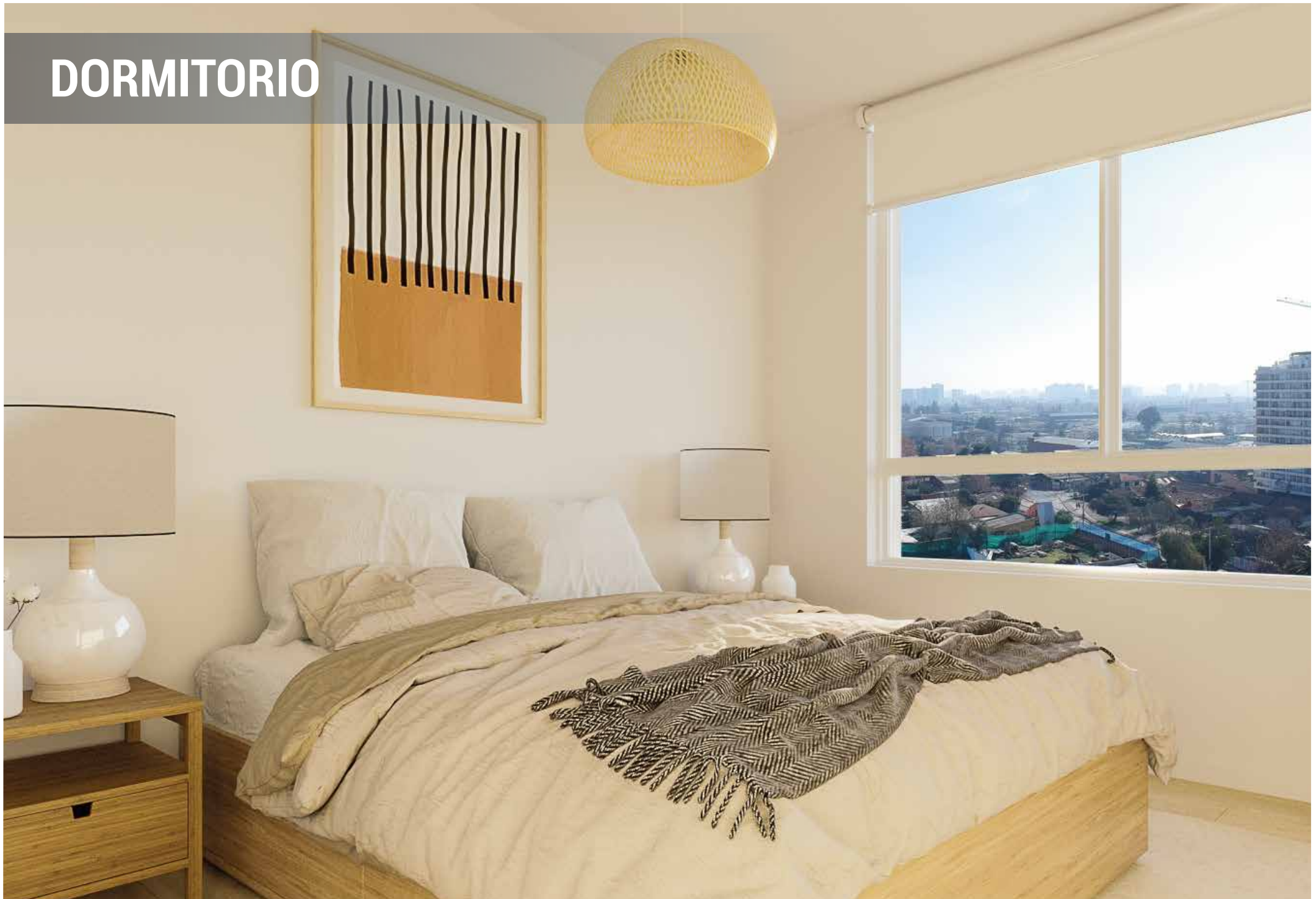
Amplio y cómodo baño funcional.

ESPACIO PARA LAVADORA



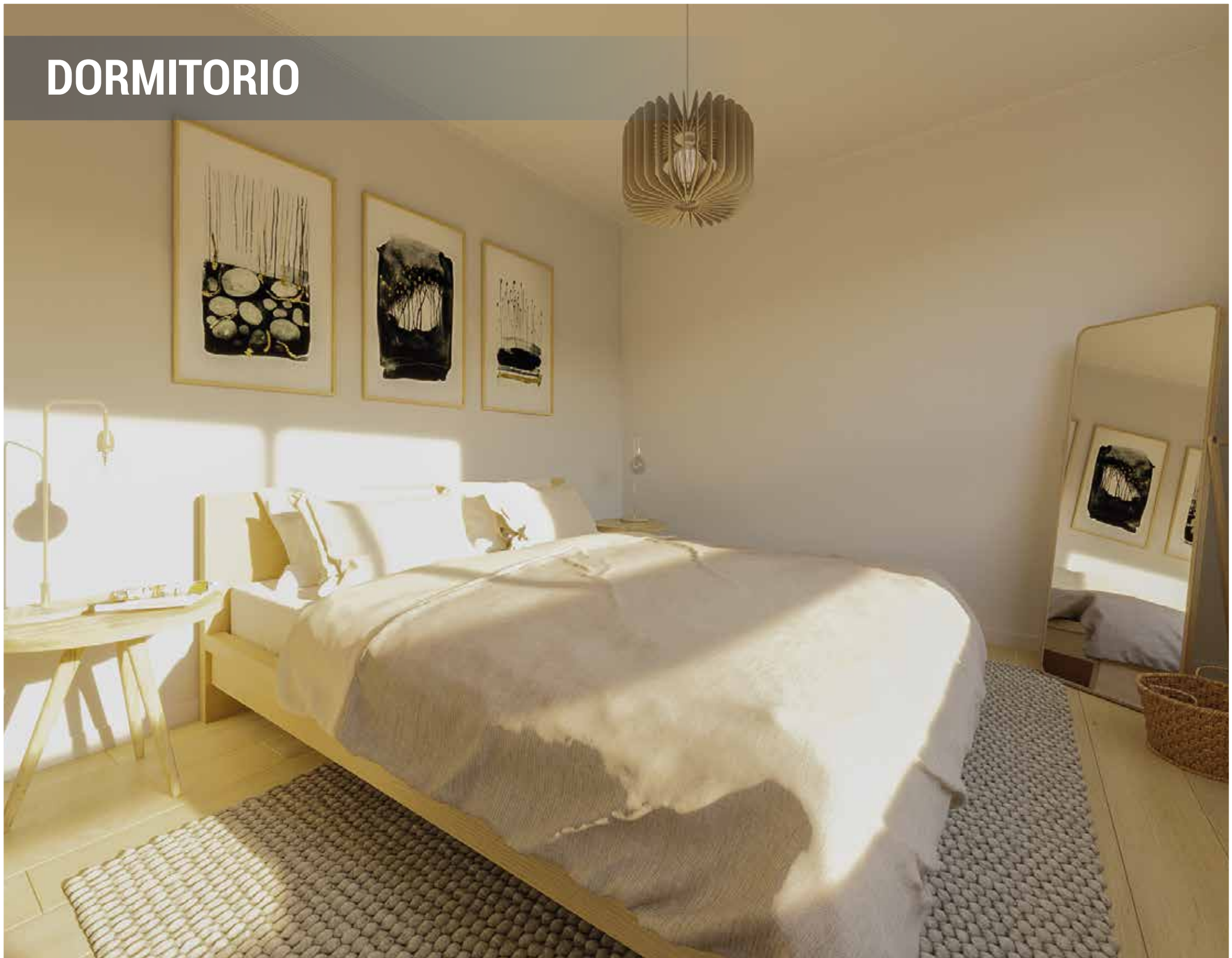
Mayor libertad de espacio para usuarios.

DORMITORIO

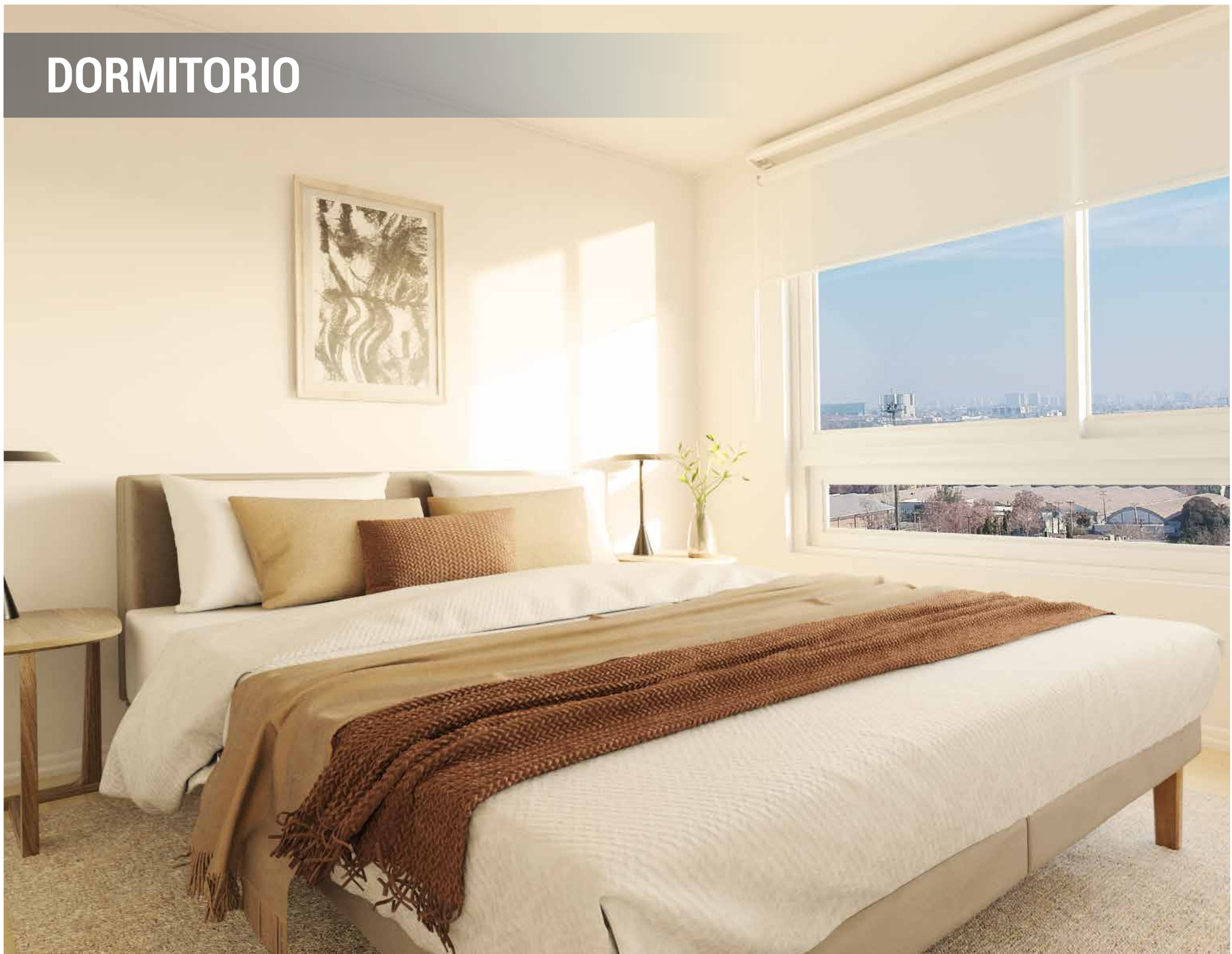


Cómodos y amplios dormitorios en diferentes espacios.

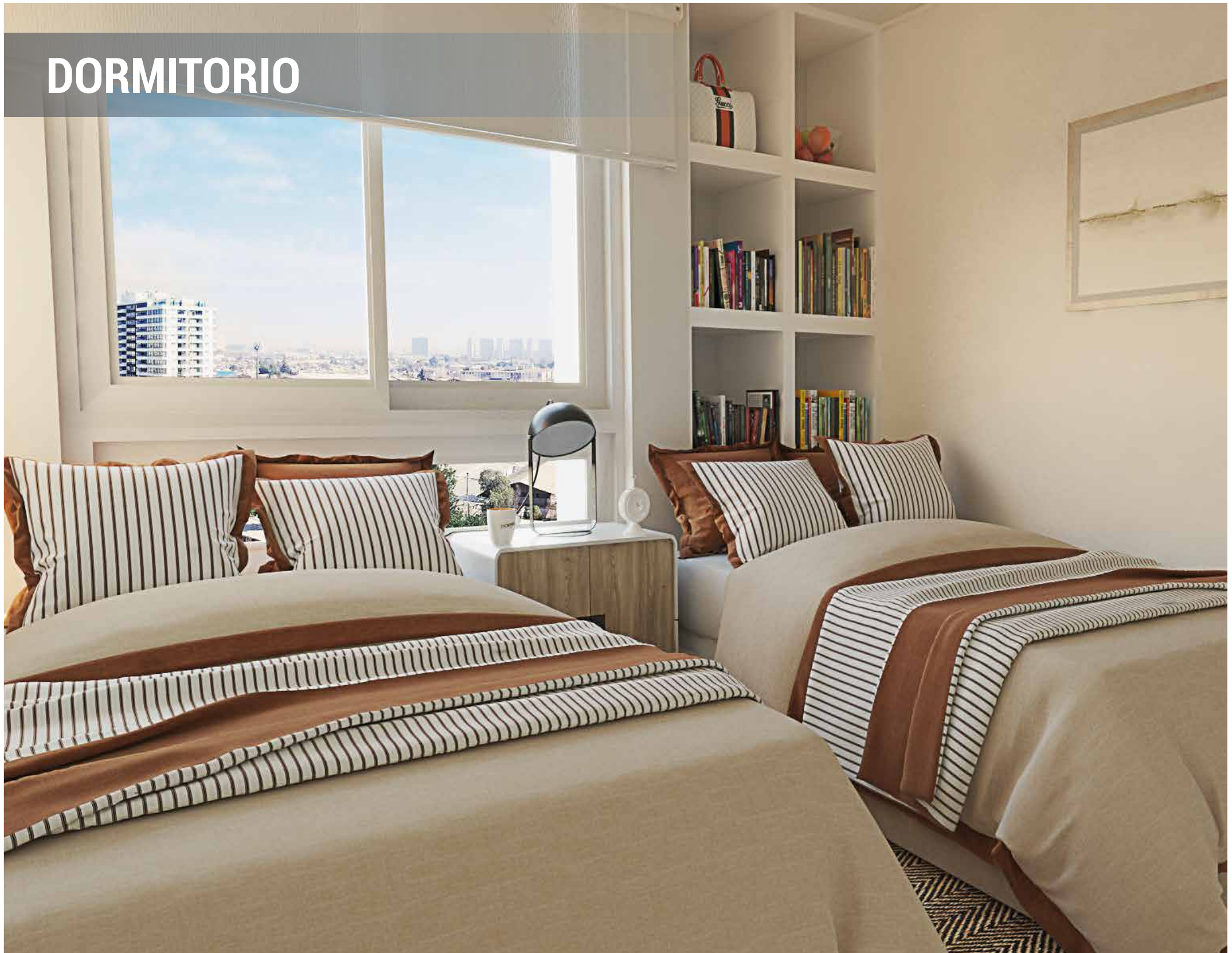
DORMITORIO



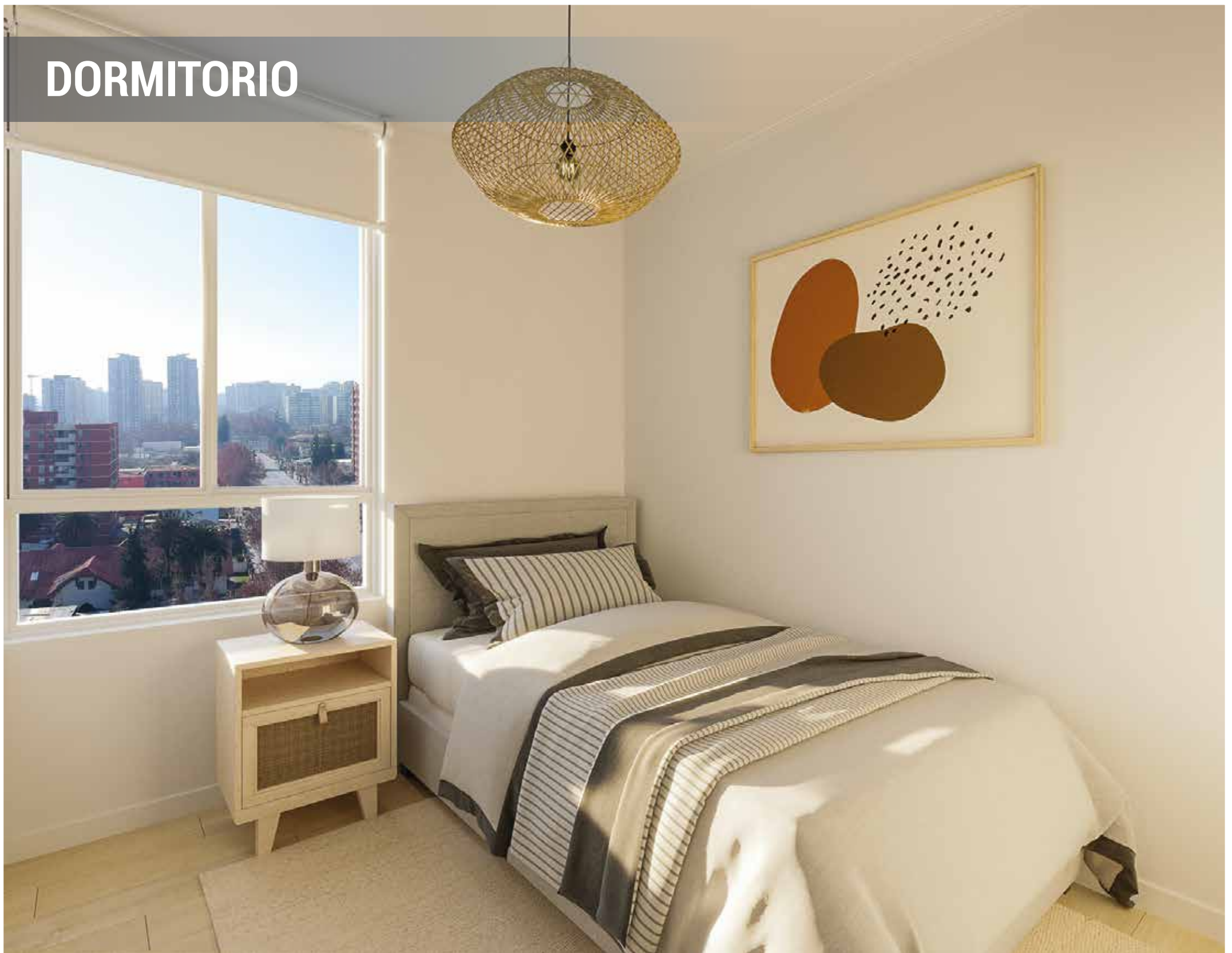
DORMITORIO



DORMITORIO



DORMITORIO





INVIERTE INTELIGENTE

Accesos con portería
Estacionamiento de visitas
en superficie
4 Quinchos equipados
Piscina
Sala Multiuso
Jardín y áreas verdes

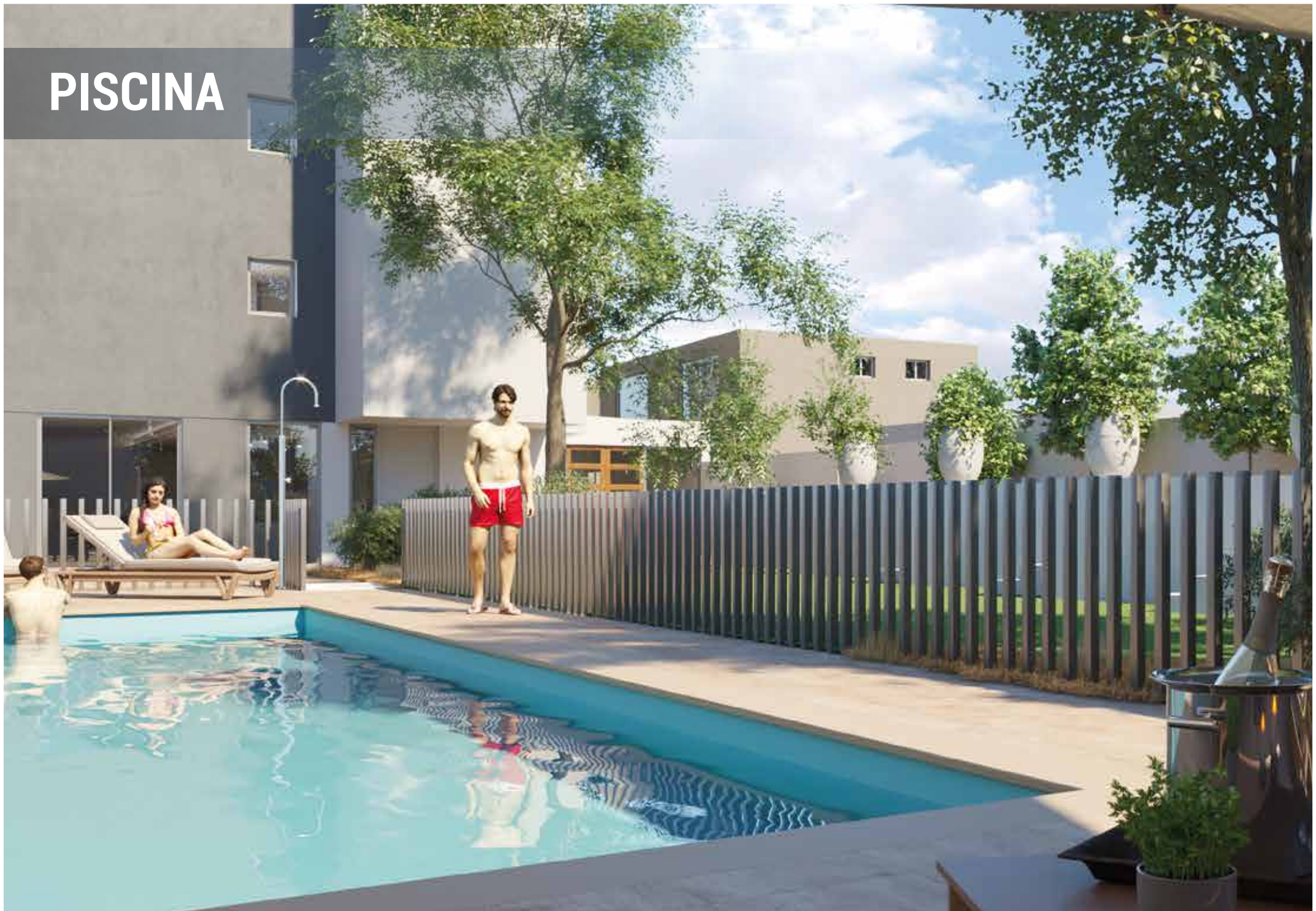
*PENSADO EN LA CALIDAD DE VIDA
DEL USUARIO.*

SALA MULTIUSO



Sala multiuso para compartir y realizar eventos.
Totalmente equipada para una mayor comodidad.

PISCINA



Agradable piscina en primer nivel y áreas verdes en su alrededores.

QUINCHOS

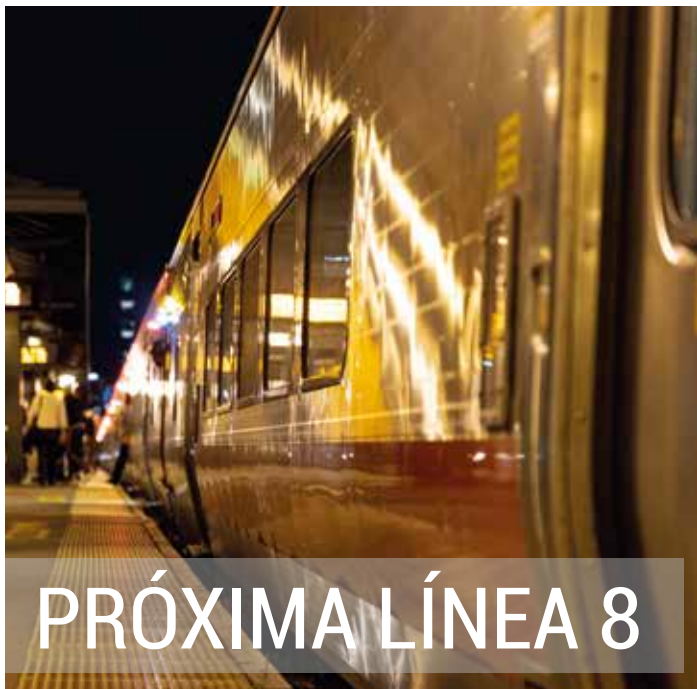


Elegantes quinchos en altura con todas las comodidades para compartir y disfrutar.



**INVIERTE EN RENTABILIDAD
Y ASEGURA TU FUTURO**

*UN PROYECTO CON
ALTA PLUSVALÍA*



PRÓXIMA LÍNEA 8



Sector con grandes atractivos y conectividad.

Podrás encontrar malls, colegios, supermercados, banco, club recrear gimnasio y mucho más.



UBICACIÓN ESTRATÉGICA Y GRAN RENTABILIDAD

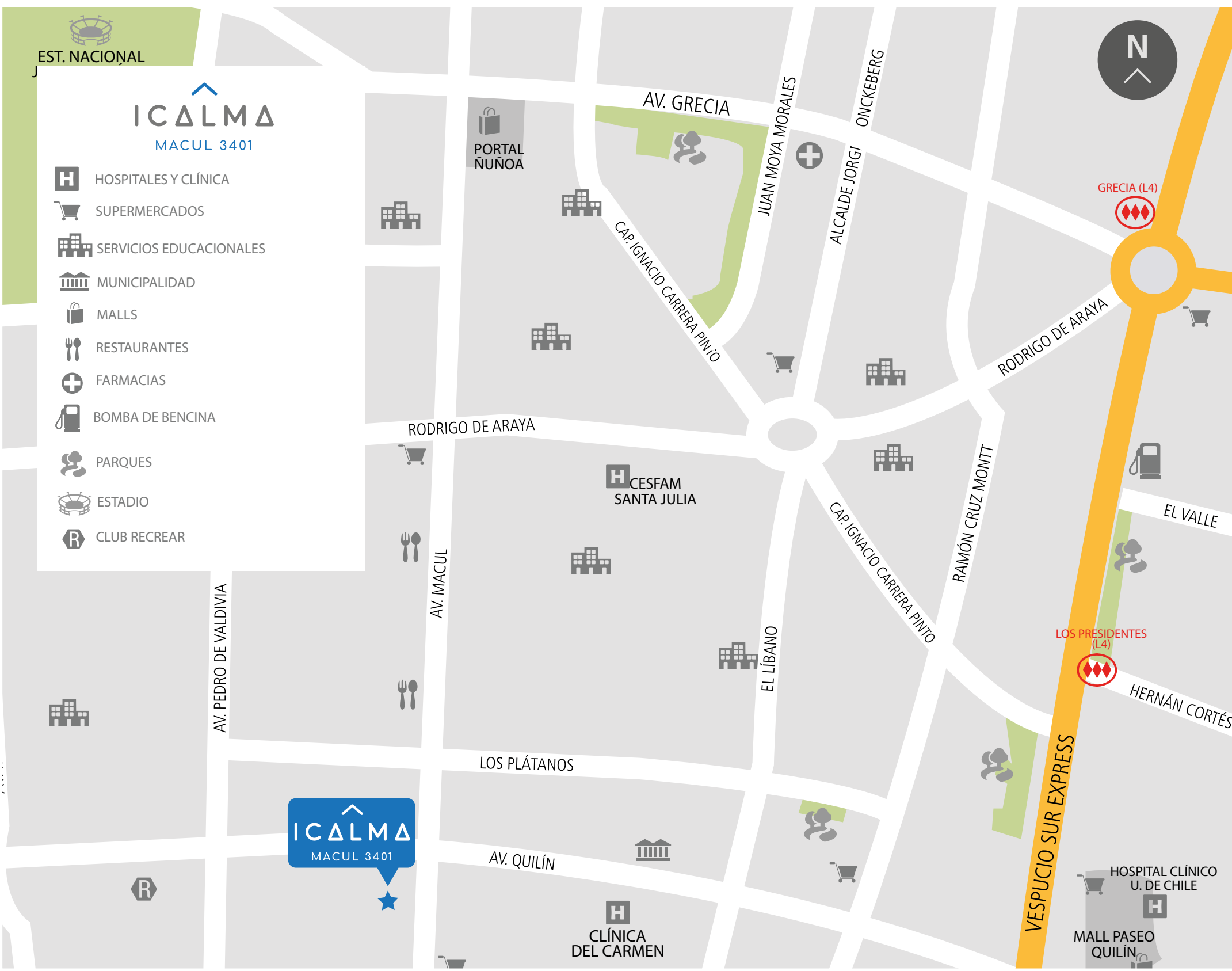
A pasos de la próxima línea 8 del metro.
Cercano a ciclovías que conectan con otras comunas.
como Providencia, Ñuñoa, La Florida y La Reina.
Frente a la gran Avenida Macul.



ICALMA

MACUL 3401

- HOSPITALES Y CLÍNICA
- SUPERMERCADOS
- SERVICIOS EDUCACIONALES
- MUNICIPALIDAD
- MALLS
- RESTAURANTES
- FARMACIAS
- BOMBA DE BENCINA
- PARQUES
- ESTADIO
- CLUB RECREAR

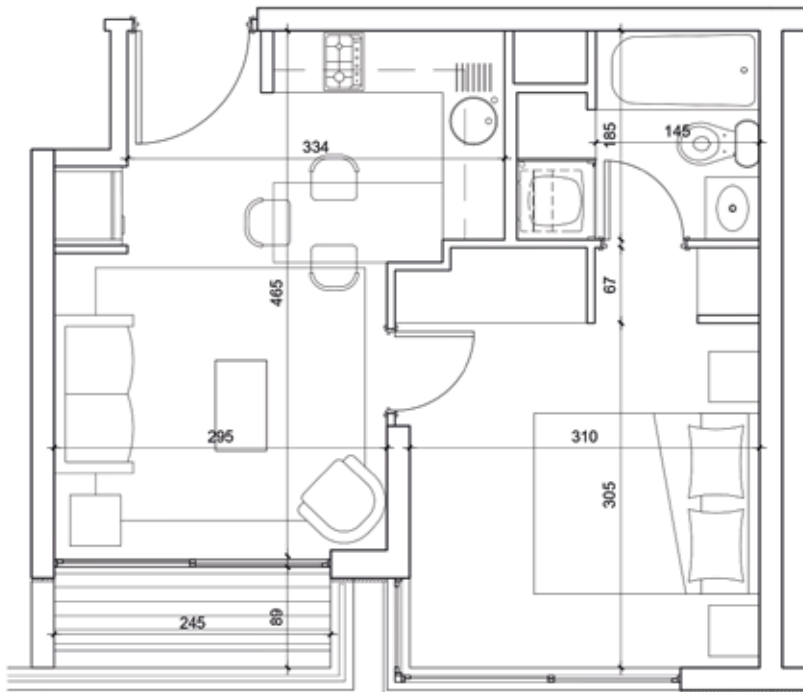


TIPOLOGIAS

DEPARTAMENTO TIPO A2

1 dormitorio + 1 baño + KK

36,76 m²



Orientación: Sur

Superficie interior: 33,8 m²

Superficie terraza: 2,96 m²

DEPARTAMENTO TIPO A5

1 dormitorio + 1 baño + KK

37,71 m²



Orientación: Sur

Superficie interior: 34,75 m²

Superficie terraza: 2,96 m²

TOUR 360

<https://rito3d.cl/proyectos/icalma/depto-a5/>

DEPARTAMENTO TIPO A9

1 dormitorio + 1 baño + KK

38,51 m²



Orientación: Norte

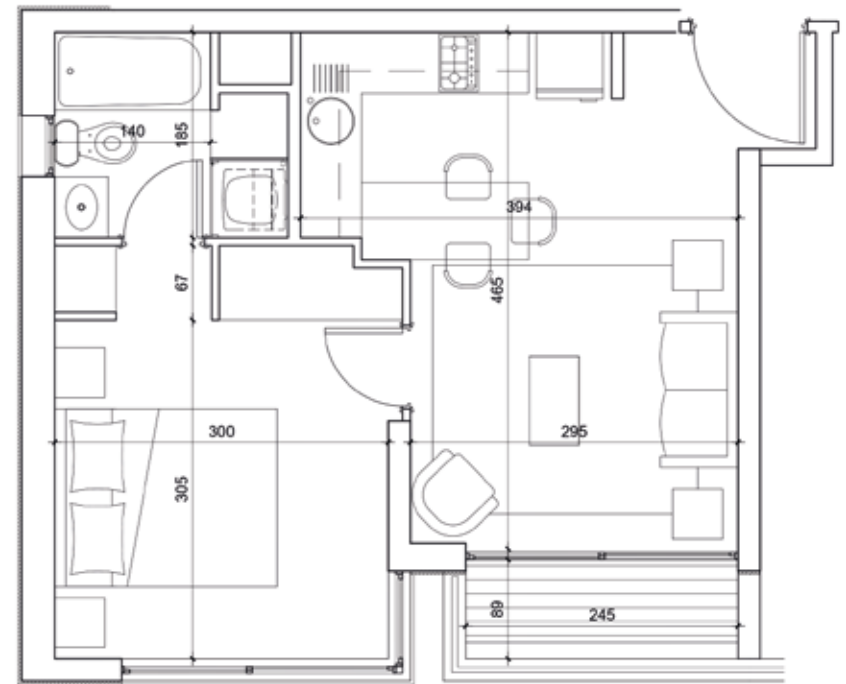
Superficie interior: 35,27 m²

Superficie terraza: 3,24 m²

DEPARTAMENTO TIPO A11

1 dormitorio + 1 baño + KK

39,29 m²



Orientación: Surponiente

Superficie interior: 36,33 m²

Superficie terraza: 2,96 m²

DEPARTAMENTO TIPO A12

1 dormitorio + 1 baño + KK



44,13m²

Orientación: Norte

Superficie interior: 41,64 m²

Superficie terraza: 2,49 m²

TOUR 360

<https://rito3d.cl/proyectos/icalma/depto-a12/>

DEPARTAMENTO TIPO B1

2 dormitorios + 1 baño + KK

46,42 m²



Orientación: Norte

Superficie interior: 43,74m²

Superficie terraza: 2,68 m²

TOUR 360

<https://rito3d.cl/proyectos/icalma/depto-b1/>

DEPARTAMENTO TIPO D1

1 dormitorio + 1 baño + KK (Dúplex)

45,18 m²



Orientación: Norte

Superficie interior: 40,79 m²

Superficie terraza: 4,39 m²

DEPARTAMENTO TIPO D2

2 dormitorios + 1 baño + KK (Dúplex)

55,39 m²



Orientación: Norte

Superficie interior: 49,44 m²

Superficie terraza: 5,95 m²

DEPARTAMENTO TIPO C1

2 dormitorios + 2 baños + CC

58,33 m²



Orientación: Norte

Superficie interior: 52,26 m²

Superficie terraza: 6,07 m²

DEPARTAMENTO TIPO C3

2 dormitorios + 2 baños + CC

58,55 m²



Orientación: Norponiente

Superficie interior: 56,37 m²

Superficie terraza: 2,18 m²

DEPARTAMENTO TIPO D4

2 dormitorios + 1 baño + KK (Dúplex)

62,08 m²



Orientación: Norte

Superficie interior: 65,99 m²

Superficie terraza: 3,91 m²

DEPARTAMENTO TIPO D3

2 dormitorios + 1 baño + KK (Dúplex)

65,95 m²



Orientación: Norponiente

Superficie interior: 60,44 m²

Superficie terraza: 5,51 m²

DEPARTAMENTO TIPO D5

2 dormitorios + 1 baño + KK (Dúplex)

71,59 m²



Orientación: Sur

Superficie interior: 59,14 m²

Superficie terraza: 12,45 m²

TOUR 360

<https://rito3d.cl/proyectos/icalma/depto-d5/>

DEPARTAMENTO TIPO D7

2 dormitorios + 2 baños + KK (Dúplex)

72,28 m²



Orientación: Sur

Superficie interior: 65,52 m²

Superficie terraza: 6,76 m²

DEPARTAMENTO TIPO D9

3 dormitorios + 2 baños + KK (Dúplex)

81,16 m²



Orientación: Norte

Superficie interior: 72,47 m²

Superficie terraza: 8,69 m²

DEPARTAMENTO TIPO D8

2 dormitorios + 2 baños + KK (Dúplex)

90,69 m²



Orientación: Norte

Superficie interior: 74,95 m²

Superficie terraza: 15,74 m²

*Las imágenes, planos, textos y medidas contenidas en este folleto son referenciales, por lo que no representan necesariamente la realidad del proyecto, no constituyen parte de un documento legal relacionado con esta propiedad.

lo anterior se informa en virtud de lo señalado en la Ley N° 19.472



ICΔALMAΔ

MACUL 3401